

宮川香山

没後100年

大阪市立東洋陶磁美術館：2016年4月29日(金・祝)～7月31日(日)

通期展示：4月29日(金・祝)～7月31日(日)

前期展示：4月29日(金・祝)～6月12日(日)

後期展示：6月14日(火)～7月31日(日)

番号 No	通期	前期	後期	作品名	制作年	寸法(cm)	所蔵
プロローグ 万国博覧会を舞台に一華麗なる高浮彫の世界							
043	■			高浮彫桜二鷺大花瓶	明治時代前期/19世紀後期	高65.9	田邊哲人コレクション
037	■			高浮彫桜二鳩大花瓶	明治時代前期/19世紀後期	高56.0	田邊哲人コレクション
039	■			高浮彫柿二鳩花瓶(一対)	明治時代前期/19世紀後期	高(右)47.0(左)48.2	田邊哲人コレクション
035	■			高浮彫桜二群鳩大花瓶(一対)	明治時代前期/19世紀後期	高(右)57.5(左)58.0	田邊哲人コレクション
045	■			高浮彫孔雀二牡丹大花瓶(一対)	明治時代前期/19世紀後期	高(右)74.5(左)74.2	田邊哲人コレクション (神奈川県立歴史博物館寄託)
038	■			高浮彫桜二群鳩大花瓶(一対)	明治時代前期/19世紀後期	高(右)56.5(左)56.5	田邊哲人コレクション (神奈川県立歴史博物館寄託)
044	■			高浮彫白鷺花瓶(一対)	明治時代前期/19世紀後期	高(右)48.2(左)48.4	田邊哲人コレクション
071	■			高浮彫瓢箪二蝶竹形花瓶	明治時代前期/19世紀後期	高53.0	田邊哲人コレクション
049	■			高浮彫鴨遊泳ランプ台	明治時代前期/19世紀後期	総高75.2 (金属部分含む)	田邊哲人コレクション (神奈川県立歴史博物館寄託)
075	■			上絵金彩京都四季図大花瓶	明治時代前期/19世紀後期	高91.2	田邊哲人コレクション
024	■			高浮彫葛二鶉花瓶	明治時代前期/19世紀後期	高33.1	田邊哲人コレクション
第一章 京都、虫明そして横浜へ							
001	■			青華赤絵鳳凰図獅子鈕香炉	江戸時代末期～明治時代初期/19世紀中期	総高21.8	田邊哲人コレクション
002	■			仁清煮双鶏図茶碗	江戸時代末期～明治時代初期/19世紀中期	口径11.3	田邊哲人コレクション
003	■			万曆赤絵意匠人碁打之図菓子器	明治初年/19世紀中期～後期	口径14.5	田邊哲人コレクション
004	■			掛分手桶形花生	明治元～2年頃/1868～1869年頃	高29.5	田邊哲人コレクション
006	■			伊賀手瓢形手鉢	明治元～2年頃/1868～1869年頃	幅26.0×20.0	田邊哲人コレクション
005	■			灰釉枇杷図茶碗	明治元～2年頃/1868～1869年頃	口径13.2	田邊哲人コレクション
007	■			伊賀手高浮彫春日香合	明治元～2年頃/1868～1869年頃	幅8.1×7.3	田邊哲人コレクション
008	■			粉彩梅二果実図獅子耳付花瓶	明治時代初期/19世紀後期	高35.0	田邊哲人コレクション
009	■			粉彩窓絵花卉図瓢形花瓶(一対)	明治時代初期/19世紀後期	高(右)32.9(左)33.2	田邊哲人コレクション
013	■			粉彩武帝・西王母図獅子耳付花瓶(一対)	明治時代初期/19世紀後期	高(右)44.3(左)44.0	田邊哲人コレクション
010	■			粉彩高浮彫瓢箪二蝸牛瓢形花瓶	明治時代初期/19世紀後期	高32.6	田邊哲人コレクション
012	■			粉彩花卉図筒耳付花瓶	明治時代初期/19世紀後期	高36.8	田邊哲人コレクション
011	■			粉彩花卉図手桶形花瓶	明治時代初期/19世紀後期	高31.3	田邊哲人コレクション
014	■			粉彩金彩風景図カップ&ソーサー	明治9年頃/1876年頃	径(ソーサー)12.4	田邊哲人コレクション
015	■			粉彩金彩扇面散図カップ&ソーサー(二客)	明治14年頃/1881年頃	径(右・ソーサー)12.6	田邊哲人コレクション
第二章 高浮彫の世界							
017	■			高浮彫牡丹二眠猫覚醒蓋付水指	明治時代前期/19世紀後期	総高30.6	田邊哲人コレクション (神奈川県立歴史博物館寄託)
020	■			高浮彫猫二团扇花瓶(一対)	明治時代前期/19世紀後期	高(右)34.8(左)34.8	田邊哲人コレクション
019	■			瑠璃釉高浮彫猫花瓶(一対)	明治時代前期/19世紀後期	高(右)28.8(左)28.7	田邊哲人コレクション
022	■			高浮彫親子熊花瓶(一対)	明治時代前期/19世紀後期	高(右)32.2(左)32.0	田邊哲人コレクション (神奈川県立歴史博物館寄託)
023	■			高浮彫熊鷹花瓶	明治時代前期/19世紀後期	高29.6	田邊哲人コレクション
041	■			高浮彫桜二雀花瓶(一対)	明治時代前期/19世紀後期	高(右)15.8(左)15.4	田邊哲人コレクション
021	■			高浮彫蓮二鼠花瓶	明治時代前期/19世紀後期	高37.2	田邊哲人コレクション (神奈川県立歴史博物館寄託)
033	■			高浮彫鷹架花瓶	明治時代前期/19世紀後期	高40.1	田邊哲人コレクション
027	■			高浮彫菊二鶉鉢皿	明治時代前期/19世紀後期	口径35.6	田邊哲人コレクション (神奈川県立歴史博物館寄託)
040	■			高浮彫桜二鳩鉢皿	明治時代前期/19世紀後期	口径23.2	田邊哲人コレクション
029	■			高浮彫柘榴二小禽花瓶	明治時代前期/19世紀後期	高34.0	田邊哲人コレクション
030	■			高浮彫蔓二小禽花瓶	明治時代前期/19世紀後期	高32.4	田邊哲人コレクション
025	■			黒釉高浮彫粟二鶉花瓶	明治時代前期/19世紀後期	高28.8	田邊哲人コレクション
028	■			高浮彫葛二山鴨花瓶	明治時代前期/19世紀後期	高39.0	田邊哲人コレクション
042	■			高浮彫桜二鳥花瓶(一対)	明治時代前期/19世紀後期	高(右)38.9(左)39.1	田邊哲人コレクション
031	■			高浮彫大鷲雀捕獲花瓶(一対)	明治時代前期/19世紀後期	高(右)41.2(左)41.0	田邊哲人コレクション
032	■			高浮彫岩滝二鷹花瓶	明治時代前期/19世紀後期	高35.4	田邊哲人コレクション
046	■			高浮彫鷄竹形花瓶(一対)	明治時代前期/19世紀後期	高(右)48.1(左)48.8	田邊哲人コレクション
026	■			高浮彫南天二鶉花瓶(一対)	明治時代前期/19世紀後期	高(右)40.0(左)40.0	田邊哲人コレクション (神奈川県立歴史博物館寄託)
034	■			高浮彫木菟花瓶(一対)	明治時代前期/19世紀後期	高(右)40.7(左)39.8	田邊哲人コレクション
047	■			高浮彫鶏鈕蓋付壺	明治時代前期/19世紀後期	総高32.0	田邊哲人コレクション
048	■			高浮彫菊二鶉花瓶	明治時代前期/19世紀後期	高38.4	田邊哲人コレクション
050	■			高浮彫群鴨水盤	明治時代前期/19世紀後期	幅32.4	田邊哲人コレクション
066	■			高浮彫枯蓮梯子二遊蛙花瓶	明治時代前期/19世紀後期	高40.7	田邊哲人コレクション
056	■			高浮彫鶯二扇花瓶	明治時代前期/19世紀後期	高41.4	田邊哲人コレクション

キャブ ナン No.	通 期	前 期	後 期	作品名	制作年	寸法 (cm)	所蔵
070	■			高浮彫葡萄二団扇花瓶	明治時代前期/19世紀後期	高40.0	田邊哲人コレクション
018	■			高浮彫牡丹二眠猫覚醒大香炉	明治時代前期/19世紀後期	総高29.7	田邊哲人コレクション (神奈川県立歴史博物館寄託)
054	■			高浮彫魁星花瓶(一対)	明治時代前期/19世紀後期	高(右)37.8(左)37.5	田邊哲人コレクション (神奈川県立歴史博物館寄託)
060	■			高浮彫菊二唐人物花瓶	明治時代前期/19世紀後期	高29.2	田邊哲人コレクション
059	■			高浮彫梅二吊灯笼花瓶(一対)	明治時代前期/19世紀後期	高(右)28.7(左)28.8	田邊哲人コレクション
062	■			高浮彫桜盆栽二花鳥花瓶	明治時代前期/19世紀後期	高31.9	田邊哲人コレクション
061	■			高浮彫菊籠花瓶	明治時代前期/19世紀後期	高34.3	田邊哲人コレクション
064	■			黒釉高浮彫枯蓮二蛙花瓶(一対)	明治時代前期/19世紀後期	高(右)28.0(左)27.8	田邊哲人コレクション
067	■			高浮彫枯蓮二雀花瓶	明治時代前期/19世紀後期	高27.8	田邊哲人コレクション
065	■			高浮彫枯蓮二蟹花瓶(一対)	明治時代前期/19世紀後期	高(右)31.1(左)31.6	田邊哲人コレクション
068	■			高浮彫河骨二亀翡翠花瓶	明治時代前期/19世紀後期	高32.0	田邊哲人コレクション
069	■			高浮彫葡萄二蜂花瓶	明治時代前期/19世紀後期	高29.0	田邊哲人コレクション (神奈川県立歴史博物館寄託)
053	■			高浮彫風雷神神百鬼夜行花瓶(一対)	明治時代前期/19世紀後期	総高(右)41.8(左)42.0	田邊哲人コレクション (神奈川県立歴史博物館寄託)
073	■			高浮彫長命草採取大花瓶	明治時代前期/19世紀後期	高52.3	田邊哲人コレクション (神奈川県立歴史博物館寄託)
057	■			高浮彫物語絵扇面散花鈕蓋付壺	明治時代前期/19世紀後期	総高41.3	田邊哲人コレクション
072	■			高浮彫瓢箪二蛙竹籠形花瓶	明治時代前期/19世紀後期	高41.2	田邊哲人コレクション
077	■			上絵金彩盛絵渡蟹二魚貝図花瓶(一対)	明治時代前期/19世紀後期	高(右)36.4(左)36.2	田邊哲人コレクション
079	■			上絵金彩蓮二鳥蝶図花瓶(一対)	明治時代前期/19世紀後期	高(右)35.2(左)36.6	田邊哲人コレクション
080	■			胎釉上絵金銀彩骸骨合戦図花瓶	明治時代前期/19世紀後期	高33.3	田邊哲人コレクション
076	■			上絵金彩大鷲白兔捕獲図花瓶	明治時代前期/19世紀後期	高46.4	田邊哲人コレクション
081	■			釉彩獅子図花瓶	明治時代前期/19世紀後期	高45.4	田邊哲人コレクション
078	■			上絵金彩帆立貝二魚蟹図花瓶	明治時代前期/19世紀後期	高31.4	田邊哲人コレクション
063	■			高浮彫桜花香炉	明治時代前期/19世紀後期	総高17.4	田邊哲人コレクション (神奈川県立歴史博物館寄託)
051	■			高浮彫四窓遊蛙獅子鈕蓋付壺(一対)	明治時代前期/19世紀後期	総高(右)34.4(左)35.0	田邊哲人コレクション (神奈川県立歴史博物館寄託)
052	■			高浮彫蛙武者合戦花瓶	明治時代前期/19世紀後期	高26.6	田邊哲人コレクション (神奈川県立歴史博物館寄託)
036	■			高浮彫桜二群鳩三連壺	明治時代前期/19世紀後期	高38.8	田邊哲人コレクション (神奈川県立歴史博物館寄託)
058	■			高浮彫灯笼二猿花瓶	明治時代前期/19世紀後期	高40.6	田邊哲人コレクション
055	■			高浮彫鬼二白龍鷹大香炉	明治時代前期/19世紀後期	総高24.6	田邊哲人コレクション (神奈川県立歴史博物館寄託)

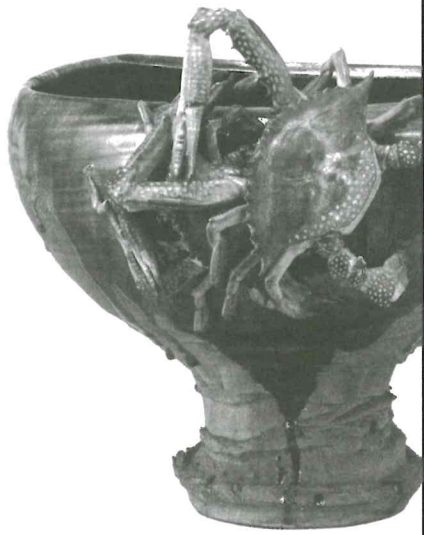
第三章 華麗な釉下彩・釉彩の展開

114	■			釉下彩白盛鷄図大花瓶	明治時代中期～後期 /19世紀後期～20世紀初期	高61.7	田邊哲人コレクション
074	■			上絵金彩陰刻鯉図花瓶	明治時代前期/19世紀後期	高32.2	田邊哲人コレクション
082	■			瑠璃釉白盛双魚文花瓶	明治時代前期/19世紀後期	高29.0	田邊哲人コレクション
083	■			釉裏紅赤雲龍文花瓶	明治時代中期/19世紀後期	高25.6	田邊哲人コレクション
084	■			釉裏紅白抜撫子図花瓶	明治時代中期/19世紀後期	高18.0	田邊哲人コレクション
085	■			釉下彩撫子図花瓶	明治時代中期/19世紀後期	高18.0	田邊哲人コレクション
086	■			釉下彩猿蟹合戦図花瓶	明治時代中期/19世紀後期	高24.8	田邊哲人コレクション
087	■			釉裏紅百鬼夜行図花瓶	明治時代中期/19世紀後期	高20.8	神奈川県立歴史博物館
088	■			釉裏紅水裂梅花文花瓶	明治時代中期/19世紀後期	高30.1	田邊哲人コレクション
089	■			釉裏紅暗花柳図花瓶	明治時代中期/19世紀後期	高17.2	田邊哲人コレクション
090	■			洋紅釉尊式花瓶	明治時代後期～大正時代初期 /19世紀末期～20世紀前期	高24.6	田邊哲人コレクション
126	■			釉下彩紫百合図香炉	明治時代中期～後期 /19世紀後期～20世紀初期	総高12.0	田邊哲人コレクション (神奈川県立歴史博物館寄託)
127	■			釉下彩花卉図蘭鉢	明治時代中期～後期 /19世紀後期～20世紀初期	口径12.5	田邊哲人コレクション
128	■			釉下彩蕾形菓子器	明治時代中期～後期 /19世紀後期～20世紀初期	胴径11.4	田邊哲人コレクション
124	■			釉下彩山水図香炉	明治時代中期～後期 /19世紀後期～20世紀初期	胴径21.1	神奈川県立歴史博物館
123	■			暁雲釉透彫寿字香炉	明治時代中期～後期 /19世紀後期～20世紀初期	胴径14.0	田邊哲人コレクション
125	■			青華釉裏紅龍鳳文香炉	明治時代中期～後期 /19世紀後期～20世紀初期	胴径15.6	田邊哲人コレクション
136	■			仁清意少女立像	明治時代後期～大正時代初期 /19世紀末期～20世紀前期	高34.6	田邊哲人コレクション
137	■			仁清意鶴亀舞置物	明治時代後期～大正時代初期 /19世紀末期～20世紀前期	高(右)40.0(左)39.0	田邊哲人コレクション
132	■			釉彩岩上鷲置物	明治時代後期～大正時代初期 /19世紀末期～20世紀前期	高22.8	田邊哲人コレクション
133	■			瑠璃釉赤絵金彩鳳凰舟形水注	明治時代後期～大正時代初期 /19世紀末期～20世紀前期	幅21.4×9.7	田邊哲人コレクション
134	■			倣古赤絵意百子堂図宝塔形香炉	明治時代後期～大正時代初期 /19世紀末期～20世紀前期	総高23.3	田邊哲人コレクション
135		■		依仁清意孔雀形香炉	大正時代初期/20世紀前期	幅18.4×11.8	泉屋博古館分館

キョウ ナン No.	通 期	前 期	後 期	作品名	制作年	寸法 (cm)	所蔵
138	■			白磁十一面観音立像	大正5年/1916年	高42.2	田邊哲人コレクション (神奈川県立歴史博物館寄託)
092	■			青釉船形花瓶	明治時代中期～後期 /19世紀後期～20世紀初期	幅47.2×13.9	田邊哲人コレクション
095	■			青磁遊環浮牡丹文花瓶	大正元年/1912年	高35.8	東京国立博物館
093	■			青磁菊花紅象嵌釉花瓶	明治時代中期～後期 /19世紀後期～20世紀初期	高35.0	田邊哲人コレクション
096	■			緑花紅花瓶	明治時代中期/19世紀後期	高22.1	田邊哲人コレクション
098	■			青華釉裏紅青海波文魚耳付花瓶	明治時代中期/19世紀後期	高21.2	田邊哲人コレクション
097	■			瑠璃釉白盛鳳凰図花瓶	明治時代中期/19世紀後期	高28.1	田邊哲人コレクション
101	■			琅玕釉花瓶	明治43年/1910年	高35.2	石川県立美術館
099	■			珠翠釉花鳥図花瓶	明治時代中期～後期 /19世紀後期～20世紀初期	高42.0	田邊哲人コレクション
115	■			釉下彩盛給葉二鶉図扁壺	明治時代後期～大正時代初期 /19世紀末期～20世紀前期	高38.6	田邊哲人コレクション
113	■			黄地青華朝顔図花瓶	明治時代中期～後期 /19世紀後期～20世紀初期	高24.8	田邊哲人コレクション
116	■			緑地菊図花瓶	明治時代中期～後期 /19世紀後期～20世紀初期	高23.2	田邊哲人コレクション
121	■			釉下彩白藤匭瓜形花瓶	明治時代後期～大正時代初期 /19世紀末期～20世紀前期	高24.1	田邊哲人コレクション
109	■			青華紅彩桃樹文耳付花瓶	明治時代後期/20世紀前期	高27.2	泉屋博古館分館
107	■			釉下彩椿図大花瓶	明治時代中期～後期 /19世紀後期～20世紀初期	胴径46.9	田邊哲人コレクション
145	■	※	※	彩釉記秘法	明治24年以降/1891年以降	縦23.9 横17.0	横浜市歴史博物館
146	■	※	※	絵乃具控	明治21年以降/1888年以降	縦16.5 横12.2	横浜市歴史博物館
147	■	※	※	陶磁器釉薬調合伝授控	大正5年以降/1916年以降	縦16.8 横12.4	横浜市歴史博物館
143	■	※	※	書簡 森彦一郎宛	大正時代初期/20世紀前期	縦18.0 横140.5	田邊哲人コレクション
144	■			色味香炉	大正2年/1913年	胴径10.4	田邊哲人コレクション
148	■			印章	明治時代中期以降/19世紀後期以降	(左端)幅6.0×2.0	田邊哲人コレクション
149	■			名刺	明治29年～大正5年/1896～1916年	縦9.0 横6.0	田邊哲人コレクション
112	■			◎重要文化財 黄釉錆絵梅樹図花瓶	明治26年/1893年	高52.1	東京国立博物館
100	■			窯変獅獅子耳付花瓶	明治時代後期～大正時代初期 /19世紀末期～20世紀前期	幅54.5	田邊哲人コレクション
141	■			山水図	大正3年/1914年	縦126.5 横27.5	田邊哲人コレクション
142		■		窯場図	大正5年/1916年	縦123.0 横28.3	神奈川県立歴史博物館
140	■			依明製青華磁器窯場図	大正3年/1914年	縦102.0 横34.6	田邊哲人コレクション
091		■		紅海鼠釉花瓶	明治時代後期/20世紀前期	高66.3	泉屋博古館分館
108	■			釉下彩岩二竹図蓋付壺	明治時代後期～大正時代初期 /19世紀末期～20世紀前期	総高60.5	神奈川県立歴史博物館
118	■			釉下彩菖蒲図大花瓶	明治時代後期～大正時代初期 /19世紀末期～20世紀前期	高55.2	東京国立近代美術館
094	■			青磁七宝繫文透耳付大花瓶	明治時代後期～大正時代初期 /19世紀末期～20世紀前期	高57.2	田邊哲人コレクション
110	■			釉下彩山水図花瓶	明治時代後期～大正時代初期 /19世紀末期～20世紀前期	高49.1	神奈川県立歴史博物館
102	■			青華氷裂梅花文花瓶	明治27年/1894年	高47.0	宮内庁三の丸尚蔵館
111	■			青華山水図花瓶	明治時代後期～大正時代初期 /19世紀末期～20世紀前期	高44.7	田邊哲人コレクション
105	■			青華蟹図平花瓶	明治時代中期～後期 /19世紀後期～20世紀初期	胴径27.6	田邊哲人コレクション
103	■			色絵金彩祥瑞意五稜花鉢	明治時代中期～後期 /19世紀後期～20世紀初期	口径35.8	田邊哲人コレクション
129	■			釉下彩荒磯文茶入	明治時代中期～後期 /19世紀後期～20世紀初期	胴径8.7	田邊哲人コレクション
131	■			青磁双鱼文水滴	明治時代後期～大正時代初期 /19世紀末期～20世紀前期	幅11.6×3.1	田邊哲人コレクション
130	■			白磁鳥形香炉	明治時代後期～大正時代初期 /19世紀末期～20世紀前期	幅15.4×7.6	田邊哲人コレクション

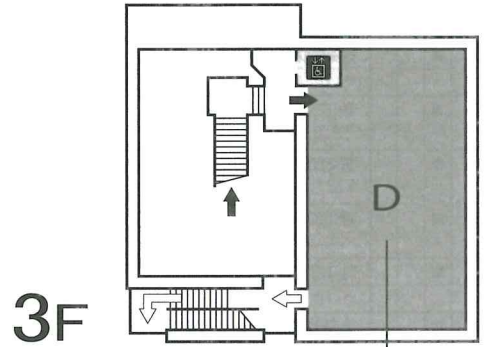
エピソード 香山の見果てぬ夢

016	■			◎重要文化財 褐釉高浮彫蟹花瓶	明治14年/1881年	幅39.8×19.5	東京国立博物館
139	■			高取釉高浮彫蟹花瓶	大正5年/1916年	幅40.8×36.3	田邊哲人コレクション (神奈川県立歴史博物館寄託)
106	■			青華白蓮図花瓶	明治時代中期～後期 /19世紀後期～20世紀初期	高27.5	田邊哲人コレクション
119	■			釉下彩盛給社若図花瓶	明治時代中期～後期 /19世紀後期～20世紀初期	高46.0	田邊哲人コレクション (神奈川県立歴史博物館寄託)
120	■			釉下彩紫陽花図花瓶	明治30年/1897年	高30.5	田邊哲人コレクション (神奈川県立歴史博物館寄託)
122	■			色嵌釉紫陽花図花瓶	明治時代後期～大正時代初期 /19世紀末期～20世紀前期	高55.5	田邊哲人コレクション (神奈川県立歴史博物館寄託)
104	■			釉下彩水引二小禽図花瓶	明治時代中期～後期 /19世紀後期～20世紀初期	高32.0	田邊哲人コレクション
117	■			釉下彩藤花図大花瓶	明治時代後期～大正時代初期 /19世紀末期～20世紀前期	高57.3	田邊哲人コレクション



宮川香山

没後100年

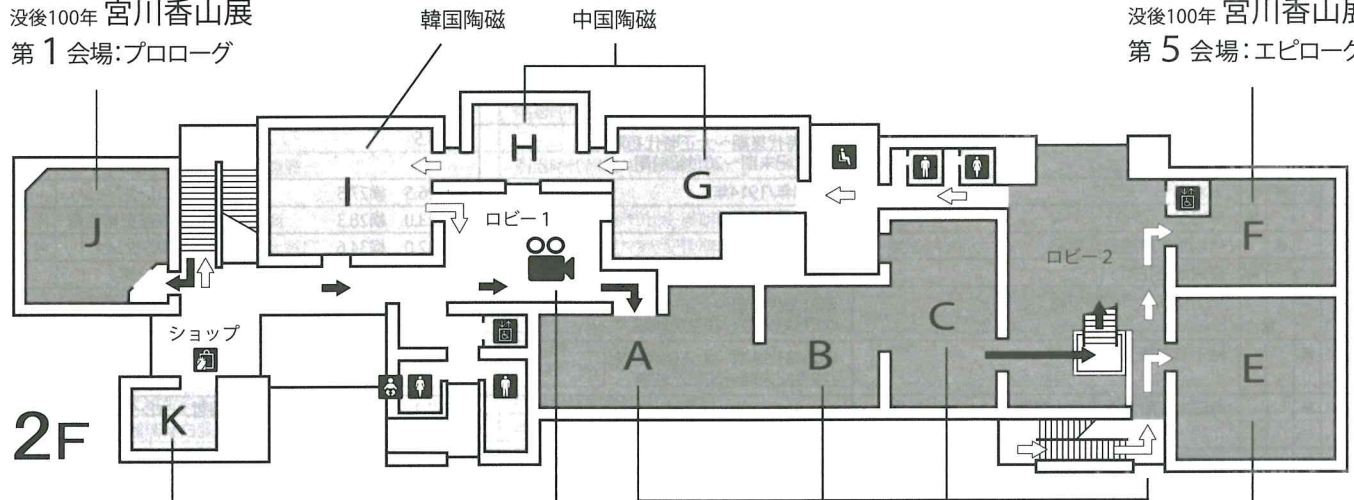


3F

没後100年 宮川香山展
第3会場: 第三章

没後100年 宮川香山展
第1会場: プロローグ

没後100年 宮川香山展
第5会場: エピローグ



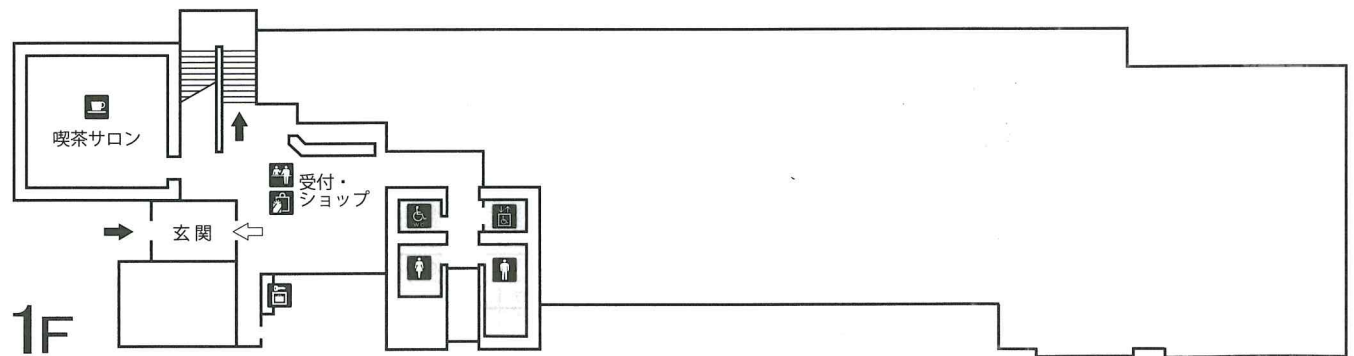
2F

沖正一郎コレクション鼻煙壺

没後100年 宮川香山展
ビデオ上映 (上映時間約10分)
題名「近代陶芸の先駆け 宮川香山」

没後100年 宮川香山展
第2会場: 第I章・第II章

没後100年 宮川香山展
第4会場: 第三章



1F

*キャプションNo.は、展示の順序とは必ずしも一致しません。
*作品リスト中の「※」の作品は、作品保護のため部分的に展示替えを行います。
*平面図内の➡は行きの順路を、⇨は帰りの順路を表しています。
*展示会場の温度・湿度・照明は作品の保護に適した環境に調整されています。